

BRIQUET 13207

DISTRIBUTION ET ANALYSE DES FILIGRANES

1^{er} cahier

[I]	[Feuillet collé au plat]	[VI]	G (photo)
[II]	D (photo)	[V]	[Feuillet coupé]
[III]	GG (photo)	[IV]	DD (photo)

2^e cahier

[VII]	G	[XX]	D
[VIII]	DD	[XIX]	GG
[IX]	G	[XVIII]	D
[X]	DD	[XVII]	GG
[XI]	G	[XVI]	D
[XII]	DD	[XV]	GG
[XIII]	D	[XIV]	G

3^e cahier

[XXI]	G	[XXXII]	D
[XXII]	G	[XXXI]	D
[XXIII]	DD	[XXX]	GG
[XXIV]	G	[XXIX]	D
[XXV]	DD	[XXVIII]	GG
[XXVI]	D	[XXVII]	G

27^e cahier

346	G	361	D
347	G	360	D
348	G	359	D
349	DD	358	GG
350	G	357	D
351	D	356	G
352	D	355	G
353	D	354	G

28^e cahier

362	GG	[370 octies]	[Feuillet collé au plat]
363	GG	[370 septies]	DD
364	G	[370 sexies]	D
365	G	[370 quinquies]	D
366	GG	[370 quater]	DD
367	GG	[370 ter]	DD
368	DD	[370 bis]	GG
369	G	370	D

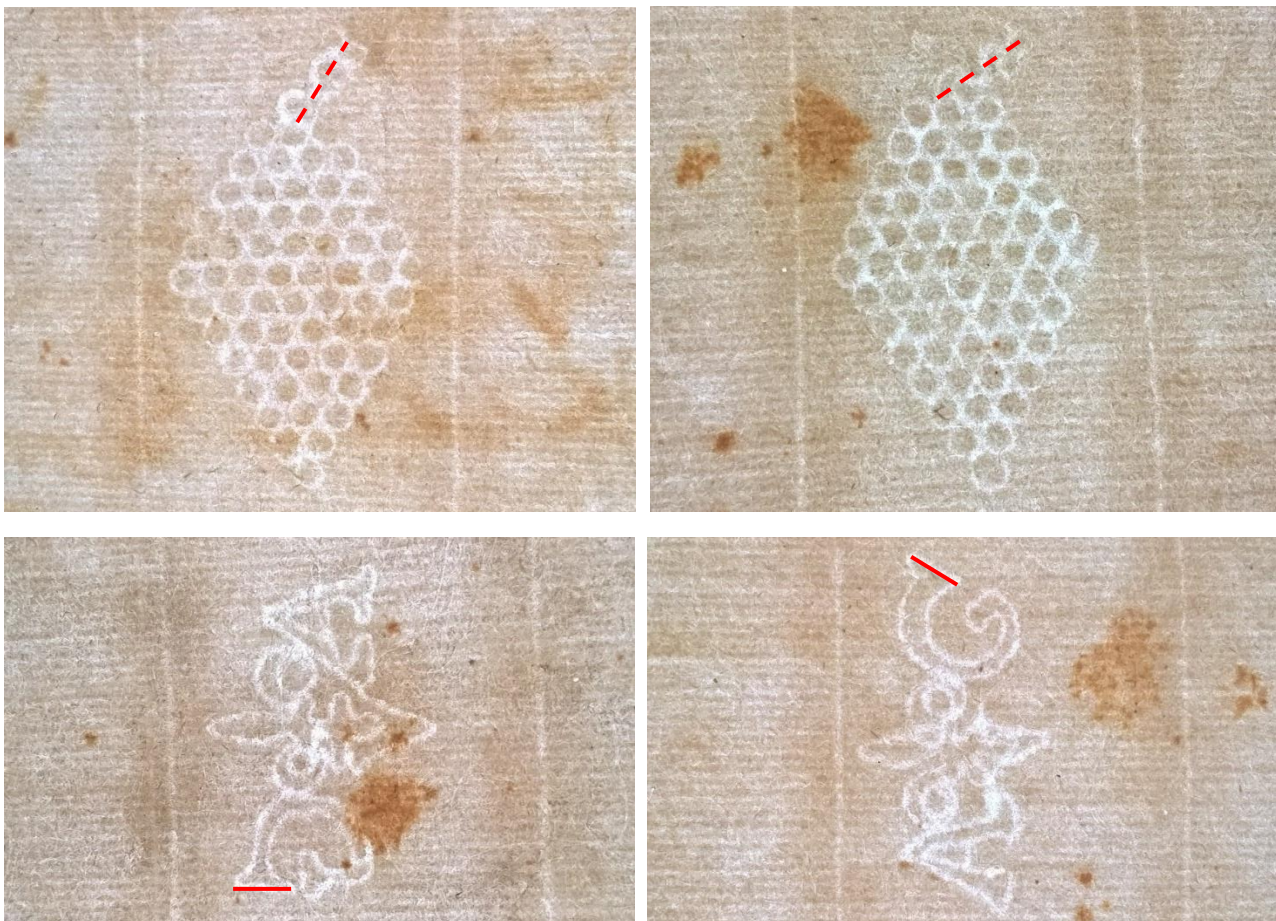
DESCRIPTION DES MOULES JUMEAUX

	D (contremarque)	G (marque)	DD (contremarque)	GG (marque)
Dimensions de la feuille en mm	560 x 415			
Rapport largeur/hauteur de la feuille	1,4			
Position du filigrane sur la feuille	Partie gauche de la feuille (côté moule)	Partie droite de la feuille (côté moule)	Partie gauche de la feuille (côté moule)	Partie droite de la feuille (côté moule)
Motif principal du filigrane et code IPH	Lettres X	Raisin H4/2/3	Lettres X	Raisin H4/2/3
Pourcentage sur le total des feuilles	62% (20 feuilles)		38% (12 feuilles)	
Difficulté de distinguer les jumeaux (échelle 1 sur 10)	3			
Direction du filigrane	Haut des lettres vers la marge, bas des lettres vers le centre	Pétiole incliné vers la marge	Haut des lettres vers la marge, bas des lettres vers le centre	Pétiole incliné vers la marge
Hauteur du filigrane en mm	33	53	40	51
Largeur du filigrane en mm	23	30	21	30
Position par rapport aux chaînettes	[à compléter]	[à compléter]	[à compléter]	[à compléter]
La plus petite distance horizontale en mm entre le filigrane et la plus proche ligne de chaînette interne	10	3	15	4
La plus petite distance horizontale en mm entre le filigrane et la plus proche ligne de chaînette externe	3	3	2	5
La plus petite distance verticale en mm entre le filigrane et le bas de la feuille	191	195	190	172
La plus petite distance verticale en mm entre le filigrane et le haut de la feuille	190	166	185	191
Nombre de chaînettes de la feuille	15 + tranchefiles		15 + tranchefiles	
Distance entre les chaînettes en mm	37		35-37	
Filigrane monté sur une chaînette supplémentaire (si oui : distance des autres)	Non	Non	Non	Non
Présence ou non d'une tranchefile ; distance des dernières chaînettes	Oui ; [à compléter]		Oui ; [à compléter]	
Nombre de vergeures dans 20 mm	19		19	
Remarques				

DESCRIPTION DES FILIGRANES JUMEAUX

Il s'agit d'un cas de marque et contremarque (« filigrane double », selon la terminologie de Briquet). Sur le côté moule de la feuille, le raisin est à droite (G et GG) et les lettres « AG » à gauche (D et DD).

En ce qui concerne les raisins, dans G le pétiole est moins incliné que dans GG. Relativement aux lettres, dans D le « A » est vers le haut du même côté du pétiole du raisin et l'empatement supérieur du « G » est droit ; dans DD, en revanche, le « G » est vers le haut et son empatement supérieur est oblique.



Briquet a tracé la marque GG et la contremarque D, toutes les deux du côté feutre, mais sans reproduire leur position réelle sur la feuille car les filigranes sont l'un dans la moitié de la feuille de l'autre ; du côté feutre, le raisin serait visible à gauche et les lettres à droite. Les modèles ont été les premiers exemplaires du registre, calqués du verso des ff. [II] et [III].

Le calque n'est pas parfaitement fidèle au filigrane réel : le « A » n'est pas du même côté que le pétiole, qui d'ailleurs semble être incliné vers le centre de la feuille. L'image publiée dans le répertoire remet les deux marques à la bonne place, mais le « A » reste vers le bas. Par ailleurs, dans le calque ainsi que dans le répertoire, la partie inférieure de la fleur de lys qui se trouve entre les lettres est en forme de croix ; en fait, dans le filigrane réel il y a un chevron au-dessous de la croix, qui unit les lettres et crée une sorte de « V ».

Ces couples proviennent des mêmes moules à filigrane desquels dérivent les marques et contremarques du registre 10 G 135 (référence primaire n° 13208), mais pas des mêmes moules à papier : les mesures des feuilles des deux registres sont différentes et, dans 10 G 130, les chaînettes sont plus espacées que dans 10 G 135.