

## BRIQUET 13854

### DISTRIBUTION ET ANALYSE DES FILIGRANES

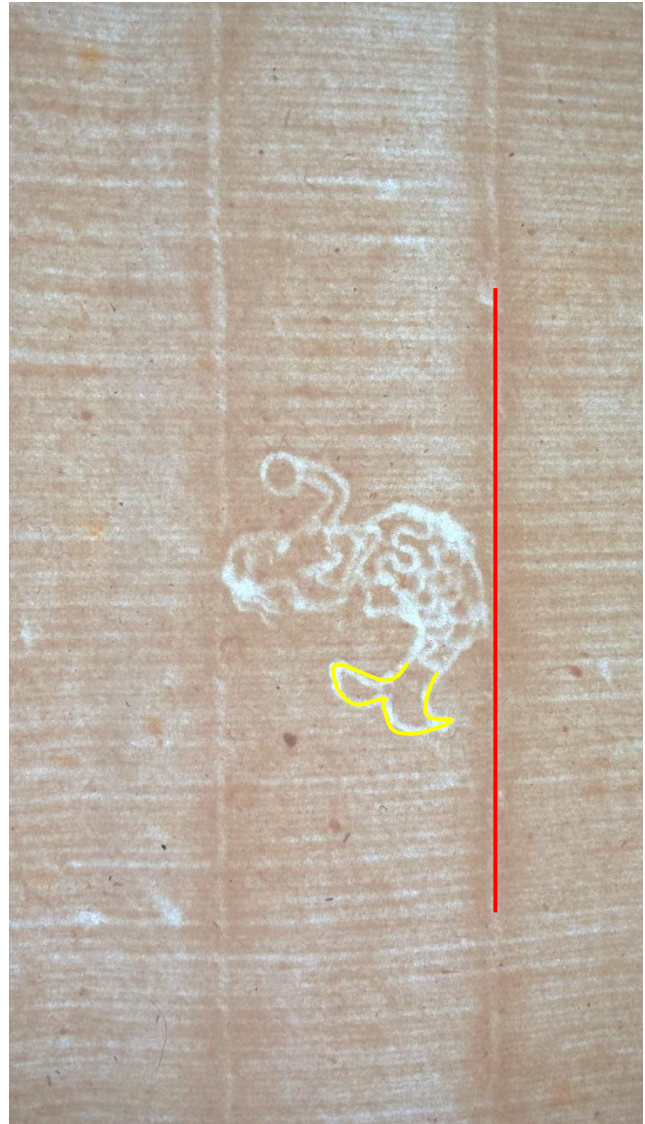
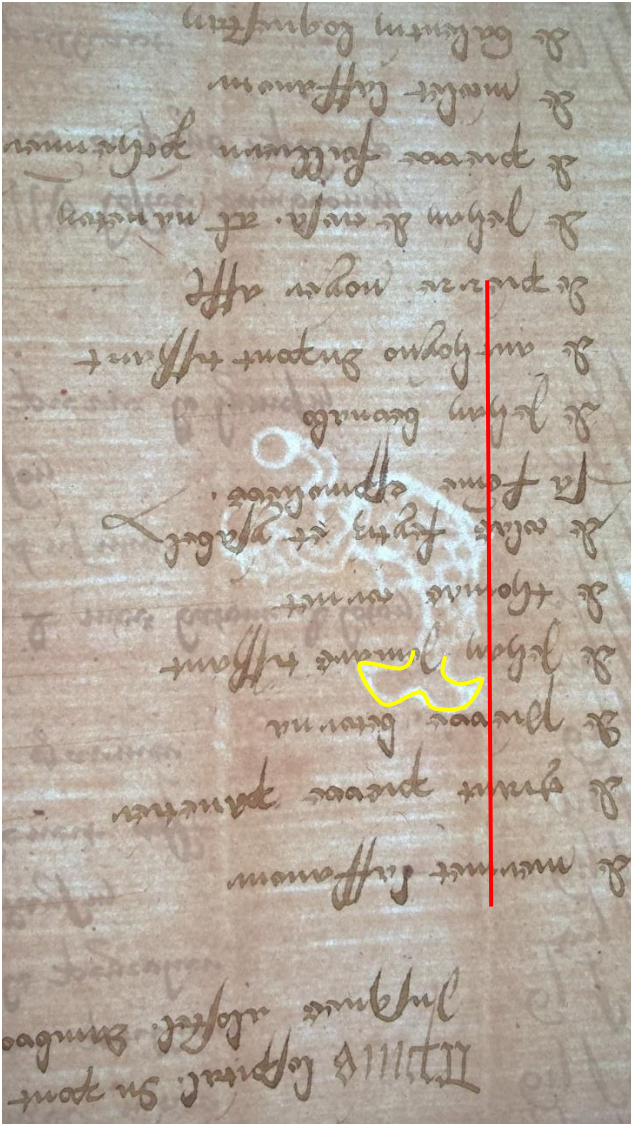
1 bis	DD	[37 undecies]	
1 ter		[37 decies]	DD (photo)
2	DD	[37 nonies]	
3	D (photo)	[37 octies]	
4	D	[37 septies]	
5		[37 sexies]	DD
6		[37 quinquies]	[Feuillet coupé]
7		[37 quater]	DD
8		[37 ter]	DD
9	D	[37 bis]	
10		37	D
11	DD	36	
12		35	DD
13	DD	34	
14	DD	33	
15		32	D
16	DD	31	
17	D	30	
18		29	DD
19		28	DD
20	D	27	
21		26	D
22	DD	25	
23	D	24	

## DESCRIPTION DES MOULES JUMEAUX

	D	DD
Dimensions de la feuille en mm	440 x 340	
Rapport largeur/hauteur de la feuille	1,3	
Position du filigrane sur la feuille	Partie gauche de la feuille (côté moule)	Partie gauche de la feuille (côté moule)
Motif principal du filigrane et code IPH	Sirène à une queue, tenant un miroir F3	Sirène à une queue, tenant un miroir F3
Pourcentage sur le total des feuilles	39% (9 feuilles)	61% (14 feuilles)
Difficulté de distinguer les jumeaux (échelle 1 sur 10)	5	
Direction du filigrane	Queue vers le centre, tête vers la marge du feuillet	Queue vers le centre, tête vers la marge du feuillet
Hauteur du filigrane en mm	45	44
Largeur du filigrane en mm	43	41
Position par rapport aux chaînettes	[à compléter]	[à compléter]
La plus petite distance horizontale en mm entre le filigrane et la plus proche ligne de chaînette interne	0	1
La plus petite distance horizontale en mm entre le filigrane et la plus proche ligne de chaînette externe	0	0
La plus petite distance verticale en mm entre le filigrane et le bas de la feuille	125	127
La plus petite distance verticale en mm entre le filigrane et le haut de la feuille	131	127
Nombre de chaînettes de la feuille	10	10
Distance entre les chaînettes en mm	39-41	39-42
Filigrane monté sur une chaînette supplémentaire (si oui : distance des autres)	Non	Non
Présence ou non d'une tranche-file ; distance des dernières chaînettes	Non	Non
Nombre de vergeures dans 20 mm	17	17
Remarques		

## DESCRIPTION DES FILIGRANES JUMEAUX

L'élément qui permet de distinguer les filigranes jumeaux est la queue de la sirène : dans D, elle est en contact avec la chaînette adjacente et les deux nageoires ont la même épaisseur ; dans DD, une nageoire est plus grosse que l'autre et la queue est pliée vers le dos de la sirène, éloignée de la chaînette adjacente.



Même si de façon imprécise car dans le calque les nageoires ont presque la même épaisseur, Briquet a reproduit un filigrane DD : c'est le jumeau visible sur les derniers feuillets, qui ne sont pas écrits et permettent de voir très clairement la sirène.