

BRIQUET 6965

DISTRIBUTION ET ANALYSE DES FILIGRANES

9^e cahier

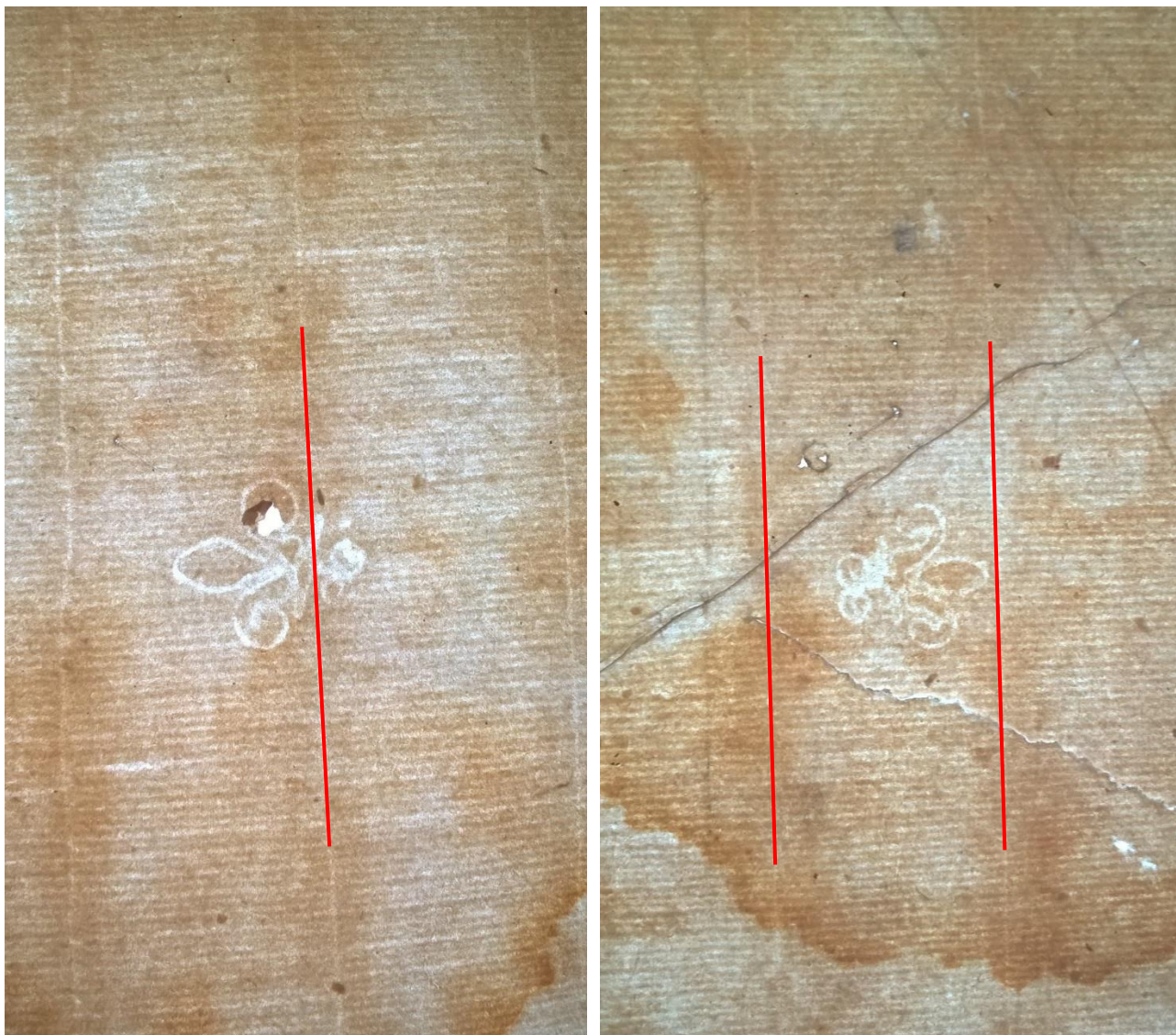
264		[307 sexies]	G (photo)
265		[307 quinquies]	D (photo)
266		[307 quater]	[Feuillet coupé]
267	G	[307 ter]	
268	D	[307 bis]	
269	G	307	
270	D	306	
271		305	G
272		304	D
273		303	D
274	G	302	
275	D	301	
276	G	300	
277	G	299	
278	D	298	
279		297 [bis]	G
280		297	G
281		296	G
282		295	G
283		294	G
284		293	G
285		292	G
286		291	D
287	G	290	
288		289	D

DESCRIPTION DES MOULES JUMEAUX

	D	G
Dimensions de la feuille en mm	410 x 285	
Rapport largeur/hauteur de la feuille	1,4	
Position du filigrane sur la feuille	Partie gauche de la feuille (côté moule)	Partie droite de la feuille (côté moule)
Motif principal du filigrane et code IPH	Fleur de lys G6	Fleur de lys G6
Pourcentage sur le total des feuilles	38% (9 feuilles)	61% (15 feuilles)
Difficulté de distinguer les jumeaux (échelle 1 sur 10)	1	
Direction du filigrane	Pétales vers la marge	Pétales vers la marge
Hauteur du filigrane en mm	20	18
Largeur du filigrane en mm	23	19
Position par rapport aux chaînettes	[à compléter]	[à compléter]
La plus petite distance horizontale en mm entre le filigrane et la plus proche ligne de chaînette interne	15	9
La plus petite distance horizontale en mm entre le filigrane et la plus proche ligne de chaînette externe	12	1
La plus petite distance verticale en mm entre le filigrane et le bas de la feuille	132	141
La plus petite distance verticale en mm entre le filigrane et le haut de la feuille	132	126
Nombre de chaînettes de la feuille	13 + tranchefiles	13 + tranchefiles
Distance entre les chaînettes en mm	30	30
Filigrane monté sur une chaînette supplémentaire (si oui : distance des autres)	Non	Non
Présence ou non d'une tranchefile ; distance des dernières chaînettes	Oui ; [à compléter]	Oui ; [à compléter]
Nombre de vergeures dans 20 mm	18	18
Remarques		

DESCRIPTION DES FILIGRANES JUMEAUX

Les filigranes jumeaux sont très facilement distinguables : D a été fixé sur une chaînette, tandis que G se trouve entre deux chaînettes.



Dans les deux cas, un des pétales latéraux est plus proche du pétale central que l'autre ; Briquet a orienté le filigrane de manière que le pétale proche soit vers le bas de la feuille. L'analyse présentée ici suit son choix.

Briquet a reproduit un filigrane G, du côté feutre. Son modèle a été le dernier exemplaire du cahier, calqué du verso du f. [307 sexies]. Les derniers feuillets sont tous blancs.